

LAUFEN

easy life

by LAUFEN

Vienna

Vienna Comfort

Libertyline

Rehab



easy life



Ein Bad für alle. Für Sie, für die ganze Familie und für alle Lebenslagen. LAUFEN wird diesem Anspruch gerecht. Mit Badkeramik, deren Design nicht nur die Sinne anspricht, sondern auch Sinn macht. Wir haben jetzt die bewährten Linien Vienna, Vienna Comfort, Libertyline sowie den Waschtisch Rehab zur Serie ‚easy life‘ zusammengefasst. Um für alle Menschen den Aufenthalt im Bad so angenehm wie möglich zu machen.

Leben Sie auf – mit easy life von LAUFEN.

A bathroom for everybody. For you, for the whole family and for any situation. LAUFEN comes up to these expectations. They offer bathroom ceramic with a design that does not only appeal to all senses but which also makes sense. We have finally combined the well-established Vienna, Vienna Comfort, and Libertyline series as well as the Rehab washbasin in a new series called ‚easy life‘, so that everybody can enjoy his or her stay in the bathroom as much as possible.

Liven up – with easy life by LAUFEN.

Une salle de bains pour tous. Pour vous, pour toute la famille et pour toutes les situations de la vie. LAUFEN répondra à vos exigences. Avec son programme de céramiques pour salle de bains dont le design s’adresse tout autant aux sens qu’à l’esprit. Nous avons à présent regroupé les séries éprouvées Vienna, Vienna Comfort, Libertyline ainsi que le lavabo Rehab dans la série ‚easy life‘. Pour que tous se sentent le plus à l’aise possible dans leur salle de bains.

Revivre – avec easy life de LAUFEN.

Un bagno per tutti. Per voi, per tutta la famiglia e per tutte le situazioni. LAUFEN risponde a questa esigenza e lo fa con sanitari in ceramica il cui design non solo cattura i sensi, ma ha senso. E ora ha riunito le note serie Vienna, Vienna Comfort, Libertyline ed il lavabo Rehab in un unico catalogo: «easy life». Affinché stare in bagno sia per tutti il più piacevole possibile.

Ridate vigore alla vita, con easy life di LAUFEN.

Vienna

Vienna Comfort

Mit den Jahren wachsen meist auch die Ansprüche an Bequemlichkeit und Komfort. In uns regt sich der Wunsch nach einem auf unsere persönlichen Gewohnheiten zugeschnittenen Bad. Die Linien Vienna und Vienna Comfort können dieses Bedürfnis erfüllen.

The older we get, the more convenience and comfort we usually want. We wish to have a bathroom that suits our individual needs and habits. The Vienna and Vienna Comfort series can fulfil such needs.

Bien souvent, plus les années passent, plus les exigences de confort augmentent. Nous éprouvons le désir d'avoir une salle de bains adaptée à nos propres habitudes personnelles. Les lignes Vienna et Vienna Comfort peuvent réaliser ce vœu.

Con il passare degli anni sono aumentate anche le esigenze di comodità e comfort. In noi si risveglia il desiderio di un bagno adattato alle nostre abitudini personali. Le serie Vienna e Vienna Comfort possono soddisfare questa necessità.



Libertyline Rehab

Echter Badkomfort kennt keine Grenzen. Die Keramiklinie Libertyline und der Waschtisch Rehab erfüllen daher alle Anforderungen, die Rollstuhlfahrer oder in ihrer Bewegung eingeschränkte Menschen an ein barrierefreies Bad stellen. Für Bewegungsfreiheit ohne Handicap.

Real bathroom comfort has no limits. Therefore the Libertyline ceramic series as well as the Rehab washbasin fulfil all requirements of wheelchair users or people of restricted mobility concerning a barrier free bathroom. For mobility without handicaps.

Le vrai confort de bain ne connaît pas de barrières. Les lignes de céramique Libertyline et le lavabo Rehab remplissent toutes les exigences des personnes en fauteuil roulant ou des personnes qui ont une liberté de mouvement réduite, pour une salle de bains sans entrave. Pour une liberté de mouvement sans handicap.

Il vero comfort nel bagno non conosce confini. La serie ceramica Libertyline e il lavabo Rehab rispondono a tutto quello che i portatori di handicap su sedia a rotelle o le persone con limitate capacità motorie chiedono ad un bagno senza barriere. Per una totale libertà di movimento.



Vienna



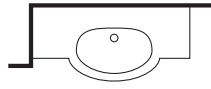
Ob elegant auf einer Säule, dezent in eine Platte eingelassen oder mit großzügigen Ablageflächen an der Seite – die Waschtische der Serie Vienna machen Ihnen die individuelle Gestaltung Ihres Badezimmers leicht.

Whether elegantly mounted on a column, decently let into a piece of ceramic, or with large spaces on both sides – the washbasins of the Vienna series make it easy to adapt your bathroom to your individual needs.

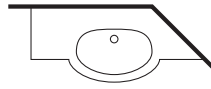
Qu'ils soient élégants sur une colonne, encastrés décentement dans un plateau ou équipés de plans de rangement sur le côté – les lavabos de la ligne Vienna vous facilitent l'aménagement individuel de votre salle de bains.

Eleganti con la colonna, discreti appoggiati su un piano o con ampie superfici d'appoggio ai lati, i lavabi della serie Vienna vi permettono di arredare facilmente il bagno secondo il vostro stile personale.

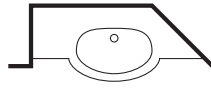




Vienna-Varia Waschtische können nach Ihren Angaben ein- oder beidseitig geschnitten werden. Freistehende Seiten lassen sich mit keramischen Abdeckplatten verblenden.



Vienna-Varia washbasins can be cut on one side or on both sides according to your request. Free-standing sides can be faced with ceramic cover panels.



Les lavabos Vienna-Varia peuvent être découpés selon vos indications d'un côté ou des deux. Les coupes sont dissimulées par des plaques de couverture en céramique.

I lavabi Vienna-Varia possono essere tagliati da uno o entrambi i lati in base alle vostre richieste. I lati tagliati vengono rivestiti con una copertura in ceramica.

Vienna-Varia
Waschtisch, schneidbar
Washbasin, cutable
Lavabo, à couper
Lavabo, tagliabile a misura



Vienna-Varia
Waschtisch, schneidbar
Washbasin, cutable
Lavabo, à couper
Lavabo, tagliabile a misura



Vienna
Halbeinbauwaschtisch
Semi-recessed basin
Lavabo à semi-encaster
Lavabo semicasso

Vienna

Vom Bad bis zur Gäste-Toilette alles aus einem Guss – die WCs und Bidets von Vienna greifen die harmonische Linienführung der Waschtische wieder auf. Da es sie sowohl als Stand- als auch als Wandmodelle gibt, lassen sie sich problemlos auf bestehende Anschlüsse montieren.

A unified whole from the bathroom to the guest toilet – Vienna toilets and bidets take up the harmonious lines of the washbasins. Since LAUFEN offers floor-standing as well as wall-mounted variants they can be mounted on existing supply points without any problems.

De la salle de bains jusqu'aux toilettes d'amis, tout d'un seul bloc – les WCs et bidets Vienna reprennent la ligne harmonieuse des lavabos. Et comme ils existent aussi bien au sol que suspendus, ils se laissent monter sans aucun problème sur les branchements existants.

Tutto di getto, dal bagno alla toilette per gli ospiti: i vasi e i bidet Vienna riprendono le linee armoniche dei lavabi. Essendo disponibili sia nella versione sospesa che a pavimento, possono essere montati senza problemi su tutti gli scarichi pre-esistenti.



Vienna
Standklosett-Kombination
und Standbidet
Floor-standing WC
combination and bidet
Installation de WC
et bidet au sol
Vaso monoblocco
e bidet a pavimento

Vienna
Handwaschbecken,
Wandklosett und
Casa Absauge-Urinal
Small washbasin,
wall-hung WC and
Casa siphonic urinal
Lave-mains,
WC suspendu et urinoir
à effet siphon Casa
Lavamani, vaso sospeso
e orinatoio ad
aspirazione Casa



Wassersparen auf Knopfdruck – mit dem Zweitasten-Spülsystem lässt sich die Wassermenge ganz einfach regeln. Für 3 Liter einfach den kleinen, für 6 Liter den großen Knopf drücken.

Saving water by pressing just one button – with the two-button toilet flushing system the water volume can easily be controlled. For three litres, simply press the small button, for six litres press the large one.

Des économies d'eau en appuyant sur un bouton – avec le système de réservoir à deux débits, on règle la quantité d'eau très simplement. Il suffit d'appuyer sur le petit bouton pour 3 litres et sur le grand pour 6 litres.

Risparmiare acqua premendo un tasto: con il sistema di sciacquo a doppio tasto è possibile regolare la quantità di acqua utilizzata. Per utilizzare i 3 litri basta semplicemente premere il tasto piccolo, per i 6 litri quello grande.

Vienna Comfort

Höchsten Komfort bietet Ihnen der um 5 cm erhöhte Sitz von Vienna Comfort. Auf den WCs und Bidets sitzt man spürbar bequemer und steht leichter wieder auf. Ein Vorteil nicht nur für ältere, sondern auch für groß gewachsene Menschen.

The Vienna Comfort toilet seat is five centimetres higher than standard seats – it offers maximum comfort. The toilets and bidets are perceptibly more comfortable to sit on and to get up. An advantage not only for older people but also for tall people.

Le siège de Vienna Comfort, 5 cm plus élevé que la norme vous offre un plus grand confort. Les WCs et bidets sont bien plus confortables pour s'asseoir et se relever. Un avantage pour les personnes âgées et pour celles de grande taille.

L'altezza di seduta di Vienna Comfort, maggiore di circa 5 cm rispetto alla norma, vi offre il massimo comfort. Sedersi su vasi e bidet risulta molto più comodo e semplice, così come alzarsi. Un vantaggio non solo per le persone anziane ma anche per le persone molto alte.





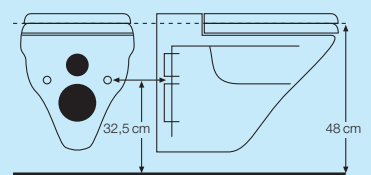
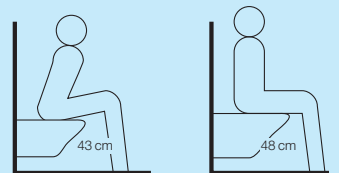
Vienna Comfort
Wandklosett und
Wandbidet
Wall-hung WC and bidet
WC et bidet suspendus
Vaso e bidet sospesi

Herkömmliche WCs mit 43 cm Normsitzhöhe erschweren durch zu niedrige WC-Höhe das Sitzen, während das Vienna Comfort WC dank seiner um 5 cm höheren Bauform körpergerechtes Sitzen ermöglicht. Die Montage erfolgt mühelos und ohne aufwändige Umbauten: Vienna Comfort WCs und Bidets werden einfach auf vorhandene Anschlüsse montiert.

On common toilets with a standard height of 43 centimetres sitting down is uncomfortable because the seat is too low. The Vienna Comfort toilet, however, ensures ergonomic sitting with its ideal height of 48 centimetres. It can be mounted easily and without modifications: Vienna Comfort toilets and bidets are simply fixed on already existing supply points.

Il est difficile de s'asseoir sur un WC traditionnel à une hauteur normée de 43 centimètres parce que le siège est trop bas alors que le WC Vienna Comfort avec sa hauteur de siège idéale de 48 centimètres permet de s'asseoir très confortablement. Le montage se fait sans efforts et sans grandes transformations : les WCs et bidets Vienna Comfort sont montés tout simplement sur les branchements existants.

I vasi tradizionali con altezza di seduta pari a 43 cm, sono bassi e rendono più difficile sedersi sopra; il vaso Vienna Comfort, invece, con la sua altezza di seduta di 48 cm, consente di sedersi tranquillamente e comodamente. Viene montato facilmente e senza bisogno di lavori di adattamento: i vasi e i bidet Vienna Comfort vengono semplicemente montati sugli scarichi pre-esistenti.



Vienna Comfort
Standklosett-Kombination
und Standbidet
Floor-standing WC
and bidet
WC et bidet au sol
Vaso e bidet a pavimento



Libertyline Rehab



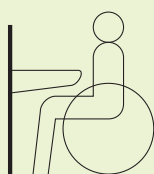
Als Rollstuhlfahrer wünschen Sie sich nicht nur ein barrierefreies, sondern auch ein schönes Bad. Mit Libertyline und Rehab präsentiert Ihnen LAUFEN Badkeramik, die nicht nur durch Funktionalität, sondern auch durch elegante Formen begeistert.

As a wheelchair user, you want your bathroom not only to be barrier-free but also beautiful. With Libertyline and Rehab, LAUFEN offers you bathroom ceramic which will inspire you not only by its practicality but also by its elegant design.

Vous qui êtes en fauteuil roulant souhaitez une salle de bains sans barrières qui soit également jolie. Avec Libertyline et Rehab, LAUFEN vous offre une céramique de salle de bains qui vous enthousiasmera par ses fonctions et son élégance.

I portatori di handicap su sedia a rotelle desiderano un bagno che non sia solo senza barriere ma anche bello. Con Libertyline e Rehab LAUFEN presenta sanitari in ceramica che entusiasmano non solo per la loro funzionalità ma anche per le loro forme eleganti.

Libertyline
Wandklosett und unterfahrbarer Waschtisch
Wall-hung WC and wheelchair accessible washbasin
WC suspendu et lavabo pour handicapés
Vaso sospeso e lavabo adatto a portatori di handicap su sedia a rotelle



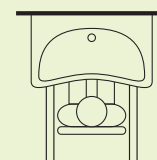
Näher dran geht's leichter: Die Waschtische Libertyline und Rehab sind nicht nur besonders flach, sondern auch mit einem Unterputzsiphon ausgestattet. So sind sie mit dem Rollstuhl problemlos unterfahrbar.

The closer the easier: The Libertyline and Rehab washbasins are particularly flat and as well equipped with an under-plaster siphon. So there is far enough space under them for a wheelchair.

C'est plus facile en s'approchant: les lavabos Libertyline et Rehab sont non seulement particulièrement plats mais en plus ils ont un siphon sous crépi. On peut ainsi facilement glisser le fauteuil roulant en dessous.

Avvicinarsi bene diventa più facile: i lavabi Libertyline e Rehab non solo sono particolarmente piatti, ma sono anche dotati di un sifone tipo lavatrice incassato nel muro. Per questo motivo sono perfetti per i portatori di handicap su sedia a rotelle.

Rehab
Unterfahrbarer Waschtisch
Wheelchair accessible washbasin
Lavabo pour handicapés
Lavabo adatto a portatori di handicap su sedia a rotelle



Libertyline

Damit in einem barrierefreien Bad auch das WC selbstständig und ohne fremde Hilfe benutzt werden kann, muss es besonderen Anforderungen genügen. Bei Libertyline wurde an alles gedacht, was Rollstuhlfahrern die Nutzung erleichtert.

In a barrier-free bathroom, a toilet has to meet special requirements so that handicapped people can use it on their own without any help. Libertyline is equipped with anything wheelchair users need.

Pour que l'utilisation du WC soit possible sans aide extérieure dans une salle de bains sans barrières, celle-ci doit répondre à certaines exigences. Pour Libertyline nous avons pensé à tout ce qui en facilite l'utilisation par les personnes handicapées.

In un bagno senza barriere anche il vaso deve poter essere usato da soli, senza l'aiuto di terzi, e quindi deve soddisfare particolari esigenze. Libertyline ha pensato a tutto quello che può rendere più facile il suo utilizzo da parte dei portatori di handicap su sedia a rotelle.





Mit Abstand besser – die Verlängerung des WCs auf 70 cm ermöglicht es Rollstuhlfahrern, in die optimale Position zu fahren.

Better by far – the extension of the toilet to 70 centimetres enables wheelchair users to get into the optimal position.

Mieux et de loin – l'allongement des WC à 70 cm permet aux handicapés de placer leur fauteuil roulant dans une position optimale.

Maggiore distanza: l'allungamento del vaso a 70 cm permette ai portatori di handicap su sedia a rotelle di sistemarsi nella posizione ideale.



Für eine leichtere Reinigung kann der WC-Sitz mühelos entriegelt und abgenommen werden. Für hygienische Sauberkeit rundum.

For easier cleaning the toilet seat can be unbolted and taken off. For hygienic cleanliness all around.

Pour un nettoyage plus facile, le siège du WC peut être déverrouillé et enlevé sans peine. Pour une hygiène parfaite tout autour.

Per semplificarne la pulizia il sedile del vaso può essere facilmente sganciato e rimosso. Per la massima igiene, in ogni angolo.

Die vergrößerten Sitznuppen unter der WC-Brille sorgen für mehr Stabilität und Rutsicherheit – selbst bei starker Beanspruchung.

Larger pimples under the toilet seat make it more stable and slip-safe, even in case of heavy strain.

Les butées en dessous de la lunette du WC sont plus grandes, donnent plus de stabilité et empêchent la lunette de glisser – même en cas de forte sollicitation.

Le dimensioni e la forma dei paracolpi rendono il sedile del vaso più stabile e resistente anche al movimento laterale di «grossi carichi».



Libertyline Rehab

Bei der Entwicklung einer funktionsgerechten Sanitärkeramik arbeitet LAUFEN mit Experten zusammen, die auf die Gestaltung barrierefreier Produkte und Dienstleistungen spezialisiert sind. In gemeinsamer Arbeit entsteht so Sanitärkeramik, die sich nicht nur an Menschen mit ganz spezifischen Anforderungen anpasst, sondern auch praktische Funktionalität mit elegantem Design verbindet.

Die Produktlinie Libertyline sowie der Waschtisch Rehab entsprechen den anspruchsvollen deutschen Normen (DIN 18024, DIN 18025) für barrierefreies Bauen und Wohnen. Sie orientieren sich am Benutzer und an seinen Fähigkeiten. Die Produkte setzen die Normen ausgehend von der Form bis hin zur Hygiene in allen Bereichen vollständig um. Für Bäder, die von allen selbstständig und ohne fremde Hilfe sicher benutzt werden können.

Concerning the development of functional sanitary ceramic LAUFEN cooperates with experts specialized in the design and construction of barrier-free products and services. This cooperation leads to sanitary ceramic which does not only adapt itself to the requirements of people with specific needs but also combines practicality and elegant design.

The Libertyline product series as well as the Rehab washbasin are produced in accordance with the ambitious German DIN standards (DIN 18024, DIN 18025) for barrier-free construction and home environment. They adapt themselves to the user and his or her abilities. The products completely translate the standards in all respects, from the product's shape to hygienic issues. For bathrooms that can be used by everyone in safety, independently and without any help.

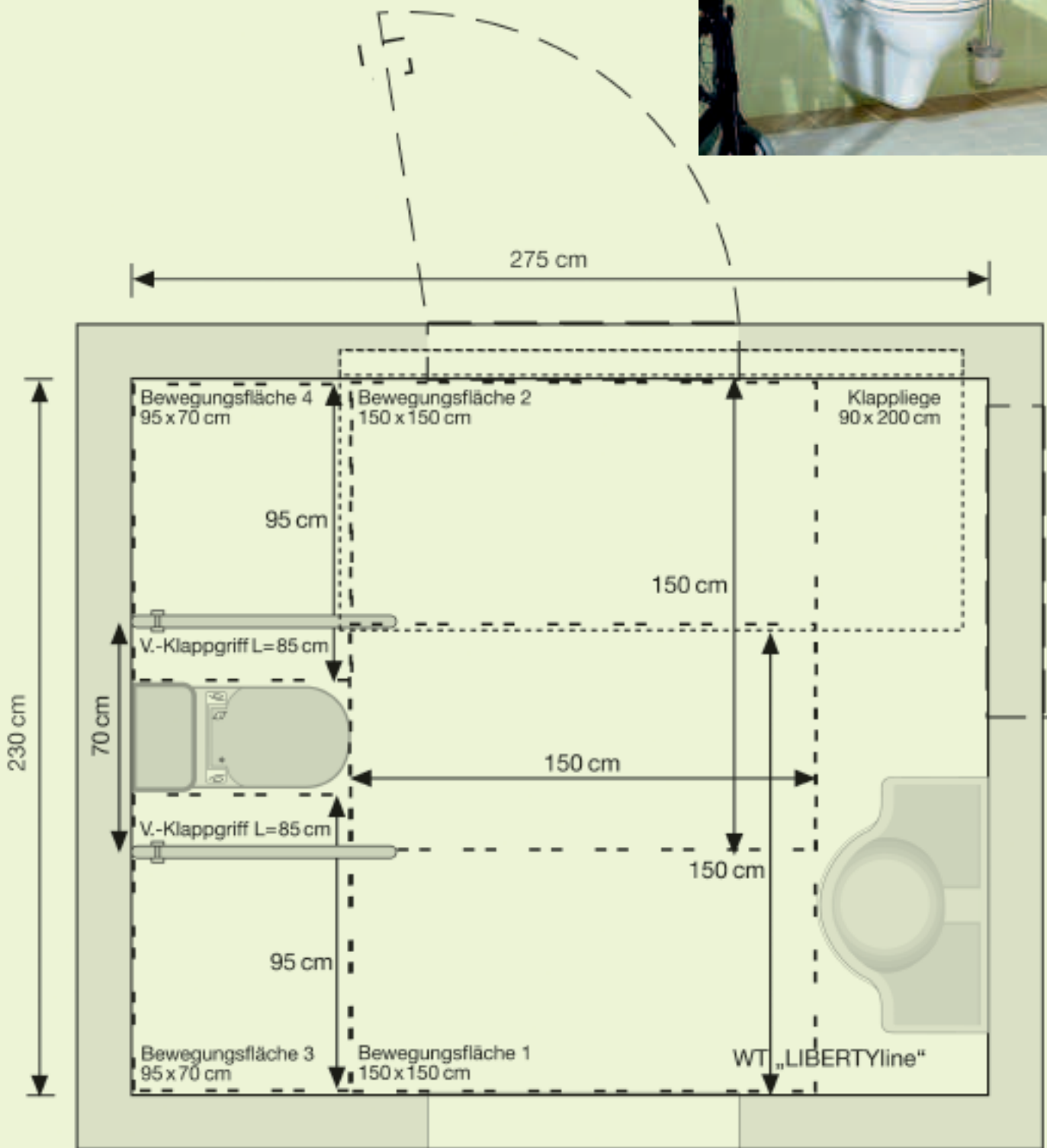
Pour le développement de céramiques fonctionnelles pour le domaine sanitaire, LAUFEN travaille avec des spécialistes qui s'occupent de créer des produits et services sans barrières. C'est ainsi que des céramiques pour sanitaires naissent de cette collaboration qui ne sont pas uniquement pour les personnes ayant des exigences spécifiques mais qui combinent aussi une fonctionnalité pratique et un design élégant.

La ligne des produits Libertyline ainsi que le lavabo Rehab répondent aux ambitieuses normes DIN allemandes (DIN 18024, DIN 18025) correspondantes pour une construction et un habitat sans barrières. Elles tiennent compte de l'utilisateur et de ses possibilités. Les produits convertissent les normes en leur totalité et dans tous les domaines, de la forme jusqu'à l'hygiène. Pour des salles de bains qui peuvent être utilisées par tous, de façon sûre, autonome et sans aide extérieure.

Nella progettazione di sanitari in ceramica funzionali LAUFEN collabora con esperti del settore, specializzati nella realizzazione di prodotti e servizi senza barriere. Da tale collaborazione nascono sanitari in ceramica che si adattano non solo a persone con specifiche esigenze ma che combinano anche funzionalità e design, praticità ed eleganza.

La serie Libertyline e il lavabo Rehab sono conformi alle norme tedesche (DIN 18024, DIN 18025) in materia di edilizia abitativa senza barriere. Sono strutturati sull'utilizzatore del bagno e sulle sue capacità. Questi prodotti soddisfano completamente le normative, dalla forma all'igiene, in tutti i settori. Per bagni utilizzabili da tutti, indipendentemente, senza l'aiuto di terzi e in sicurezza.





Raumgröße:
6,33 m²

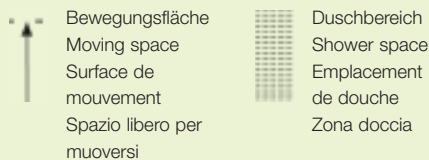


Welche Voraussetzungen Bäder und Toiletten erfüllen müssen, um das Zertifikat ‚DIN-barrierefrei‘ zu erhalten, definieren die Normen DIN 18024 und 18025. So werden z. B. vor Waschtischen und WC-Becken Bewegungsflächen von mindestens 120 x 120 cm empfohlen, in Sanitärräumen für Rollstuhlfahrer mindestens 150 x 150 cm. Die Dusche ist als befahrbarer Duschplatz zu konzipieren. Damit ein Rollstuhlfahrer den Waschtisch optimal nutzen kann, muss er unterfahrbar sein und über einen Unterputz- oder Flachaufputzsiphon verfügen.

The DIN Standards 18024 and 18025 determine the pre-conditions bathrooms and toilets have to fulfil in order to be certified as 'barrier-free according to DIN'. In front of washbasins and toilets, for instance, a minimum space of 120 x 120 centimetres is required; in bathrooms for wheelchair users the minimum space is 150 x 150 centimetres. The shower is to be conceived as a roll-in shower. Under the washbasin there has to be enough space for a wheelchair; the washbasin has to be equipped with an under-plaster or flat on-plaster siphon.

Pour les salles de bains et les toilettes, les conditions à remplir pour obtenir le certificat 'DIN sans barrières' sont définies par les normes DIN 18024 et 18025. Nous recommandons une surface de mouvement d'au moins 120 x 120 cm pour les lavabos et les cuvettes de WCs, dans les salles de bains pour les personnes en fauteuil roulant d'au moins 150 x 150 cm. La douche est à concevoir comme un endroit accessible en fauteuil. Pour qu'une personne en fauteuil puisse utiliser au mieux le lavabo, il faut que le fauteuil passe en dessous et que le lavabo dispose d'un siphon sous crépi ou plat, sur crépi.

Le norme tedesche DIN 18024 e 18025 stabiliscono i parametri da rispettare per ottenere il certificato DIN di bagno «senza barriere». Davanti a lavabi e lavamani si consiglia di lasciare uno spazio di almeno 120 x 120 cm e nei bagni per portatori di handicap su sedia a rotelle di almeno 150 x 150 cm per garantire libertà di movimento. La doccia deve essere concepita in modo che vi si possa entrare con la sedia a rotelle. Affinché un portatore di handicap su sedia a rotelle possa utilizzare al meglio il lavabo, quest'ultimo deve essere dotato di sifone tipo lavatrice incassato nel muro o di sifone salvaspazio.

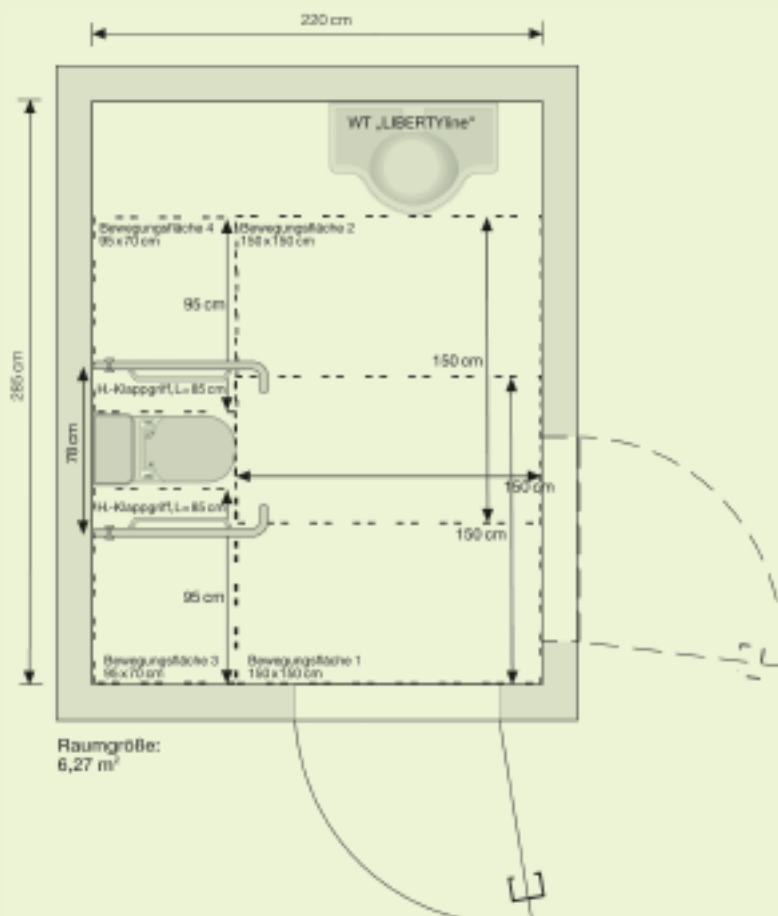


Barrierefreie Toilette – sowohl vor dem Waschtisch als auch vor und neben dem WC können sich Rollstuhlfahrer ungehindert bewegen.

Barrier-free toilet: in front of the washbasin as well as in front of and next to the toilet wheelchair users can move without hindrance.

Toilettes sans barrières – la personne en fauteuil roulant peut se déplacer librement aussi bien devant le lavabo que devant et à côté du WC.

Un bagno senza barriere: sia davanti al lavabo che davanti e accanto al vaso i portatori di handicap su sedia a rotelle possono muoversi liberamente.



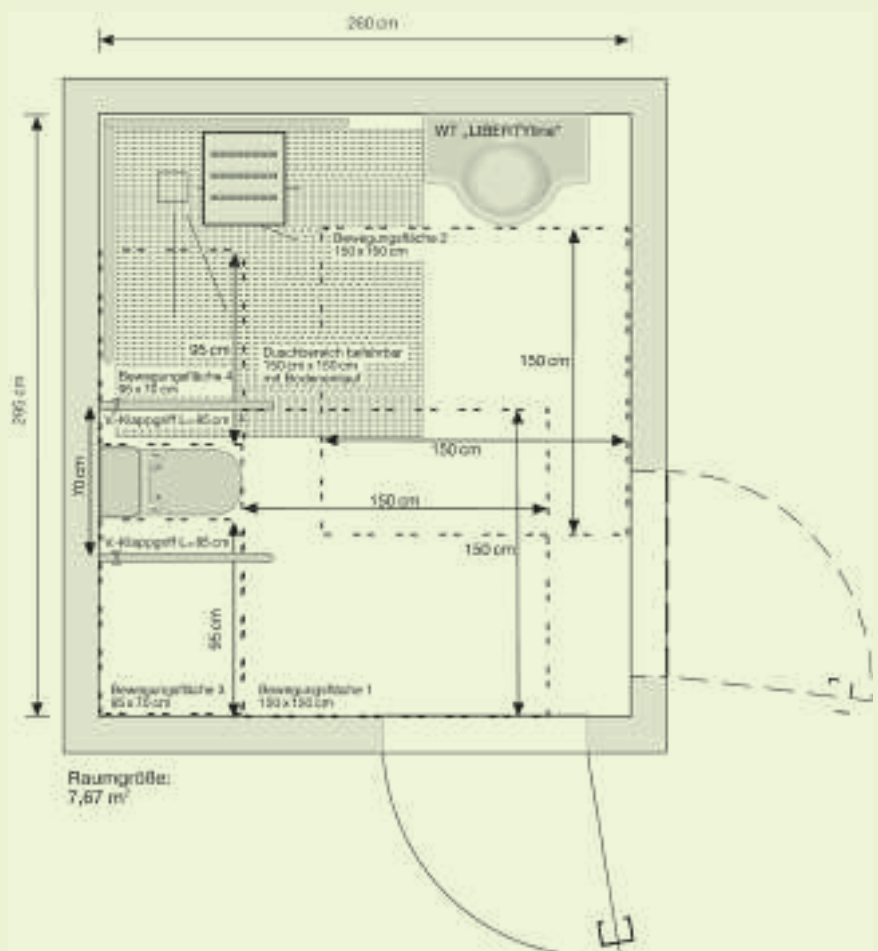


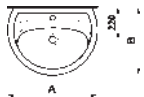
Mit befahrbarem Duschbereich, Duschsitz und Haltegriffen verdient dieses Bad die Auszeichnung ‚barrierefrei‘.

With roll-in shower area, shower seat and handle grip this bathroom deserves the qualification 'barrier-free'.

L'emplacement de la douche est accessible en fauteuil, le siège de la douche et les poignées ont dans cette salle de bains l'appellation « sans barrières ».

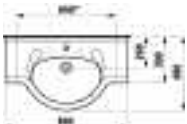
La possibilità di accedere con la sedia a rotelle alla doccia, il sedile della doccia ed i maniglioni conferiscono a questo bagno il titolo di « senza barriere ».





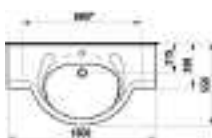
		A	B
Waschtische	§1003.4	600	460
Washbasins	§1003.5	650	550
Lavabos	§1003.7	700	555
Lavabi	§1003.8	800	565

§1903.1	§1903.0
Siphonverkleidung	Säule
Siphon cover	Pedestal
Cache-siphon	Colonne
Coprisifone	Colonna



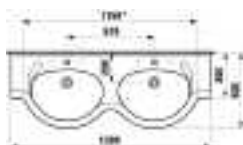
§1347.8 Vienna-Varia
Waschtisch unterbaufähig, schneidbar
Countertop basin, cuttable
Lavabo à poser sur meuble, à couper
Lavabo consolle, tagliabile a misura

§1947.1
Siphonverkleidung
Siphon cover
Cache-siphon
Coprisifone



§1347.9 Vienna-Varia
Waschtisch unterbaufähig, schneidbar
Countertop basin, cuttable
Lavabo à poser sur meuble, à couper
Lavabo consolle, tagliabile a misura

§1947.9
Siphonverkleidung
Siphon cover
Cache-siphon
Coprisifone

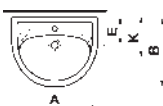


§1341.9 Vienna-Varia Due
Doppelwaschtisch unterbaufähig, schneidbar
Countertop double basin, cuttable
Lavabo double à poser sur meuble, à couper
Lavabo consolle doppio bacino, tagliabile a misura

§7340.3	§7340.4
Abdeckplatte links	Abdeckplatte rechts
Side cover left	Side cover right
Plaque latérale à gauche	Plaque latérale à droite
Piano di copertura, sinistro	Piano di copertura, destro



		A	B	E
Einbauwaschtische von oben	§1141.1	555	430	180
Drop in basins	§1141.2	630	510	210
Vasques à encastrer par-dessus				
Lavabi da incasso soprapiano				



		A	B	E	K
Halbeinbauwaschtische	§1140.3	555	455	180	255
Semi-recessed basins	§1140.5	650	540	200	280
Lavabos à semi-encastrer					
Lavabi semicassi					



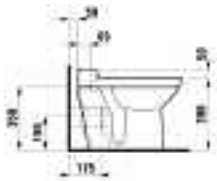
§1530.4	§1903.3
Handwaschbecken	Siphonverkleidung
Small washbasin	Siphon cover
Lave-mains	Cache-siphon
Lavamani	Coprisifone



§2159.9
 Standklosett-Kombination, Tiefspüler
 Floor-standing WC combination,
 washdown
 Installation de WC au sol,
 à chasse directe
 Vaso monoblocco a pavimento,
 a cacciata

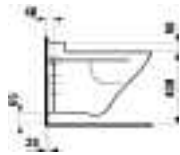
§2647.0
 Spülkasten
 Cistern
 Réservoir
 Cassetta

§9247.0
 Klosettsitz mit Deckel
 Seat and cover
 Abattant
 Sedile con coperchio



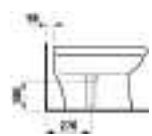
§2156.1
 Standklosett, Tiefspüler
 Floor-standing WC pan, washdown
 WC au sol
 Vaso a pavimento, a cacciata

§9247.0
 Klosettsitz mit Deckel
 Seat and cover
 Abattant
 Sedile con coperchio

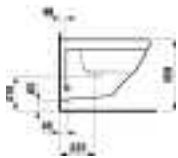


§2158.0
 Wandklosett, Tiefspüler
 Wall-hung WC pan, washdown
 WC suspendu, à chasse directe
 Vaso sospeso, a cacciata

§9247.0
 Klosettsitz mit Deckel
 Seat and cover
 Abattant
 Sedile con coperchio



§3059.1
 Standbidet
 Floor-standing bidet
 Bidet au sol
 Bidet a pavimento

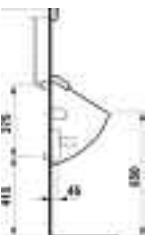


§3159.1
 Wandbidet
 Wall-hung bidet
 Bidet suspendu
 Bidet sospeso



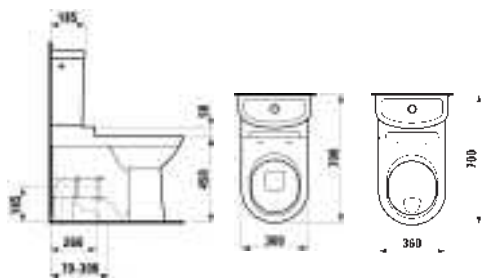
§4014.1 Casa
 Absauge-Urinal
 mit Deckelbefestigung
 Siphonic urinal
 Urinoir à effet siphon
 Orinatoio ad aspirazione

§9414.1
 Urinaldeckel
 Cover for urinal
 Couvercle d'urinoir
 Coperchio dell'orinatoio



§4014.5 Casa
 Absauge-Urinal ohne Deckel
 Siphonic urinal without lid
 Urinoir à effet siphon
 sans couvercle
 Orinatoio ad aspirazione
 senza coperchio

Vienna Comfort

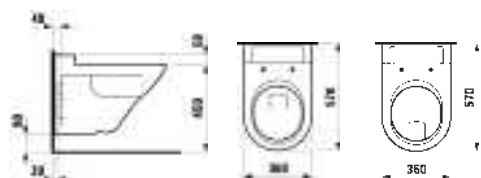


§2045.9
Standklosett-Kombination,
Tiefspüler
Floor-standing WC
combination, washdown
Installation de WC au sol,
à chasse directe
Vaso monoblocco a
pavimento, a cacciata

§2145.9
Standklosett-Kombination,
Flachspüler
Floor-standing toilet
combination with flat pan
Installation de WC
au sol à fond plat
Vaso monoblocco a
pavimento, a fondo piano

§2647.0
Spülkasten
Cistern
Réservoir
Cassetta

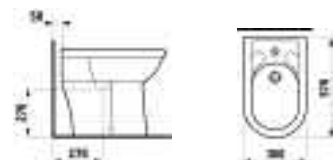
§9247.0
Klosettsitz mit Deckel
Seat and cover
Abattant
Sedile con coperchio



§2347.0
Wandklosett, Tiefspüler
Wall-hung WC pan,
washdown
WC suspendu, à chasse
directe
Vaso sospeso, a cacciata

§2047.0
Wandklosett, Flachspüler
Wall-hung toilet
with flat pan
WC suspendu à fond plat
Vaso sospeso, a fondo piano

§9247.0
Klosettsitz mit Deckel
Seat and cover
Abattant
Sedile con coperchio



§3047.1
Standbidet
Floor-standing bidet
Bidet au sol
Bidet a pavimento

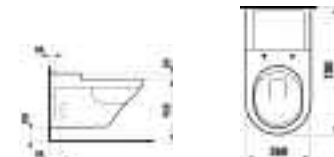


§3147.1
Wandbidet
Wall-hung bidet
Bidet suspendu
Bidet sospeso

Libertyline



§1147.8
Waschtisch, ohne Überlauf für UP Siphon, 1 Hahnloch, ohne Hahnloch Charge 109
Washbasin without overflow for UP siphon, 1 taphole, without taphole Charge #109
Lavabo sans trop-plein pour siphon UP, 1 trou pour robinet, sans trou de robinet charge 109
Lavabo, senza troppopieno per sifone tipo lavatrice incassato nel muro, 1 foro per la rubinetteria,
senza foro per la rubinetteria Charge 109



§2147.0
Wandklosett, Tiefspüler
Wall-hung WC pan,
washdown
WC suspendu, à chasse
directe
Vaso sospeso, a cacciata

§9147.0
Klosettsitz ohne Deckel
Seat without cover
Abattant sans couvercle
Sedile senza coperchio

§9247.0
Klosettsitz mit Deckel
Seat and cover
Abattant
Sedile con coperchio

Rehab



§1060.3
Waschtisch, ohne Überlauf für UP Siphon, ohne Hahnloch, mit Hahnloch Charge 104
Washbasin without overflow for UP siphon without taphole, with taphole Charge #104
Lavabo sans trop-plein pour siphon UP, sans trou pour robinet, avec trou pour robinet charge 104
Lavabo, senza troppopieno per sifone tipo lavatrice incassato nel muro, senza foro per la rubinetteria,
con foro per la rubinetteria Charge 104

WonderGliss



WonderGliss von LAUFEN macht die Pflege der Keramik besonders angenehm. Auf dieser besonders glatten Oberfläche können sich Kalk und Schmutz nicht mehr halten – sie perlen einfach mit dem Wasser ab.

WonderGliss from LAUFEN makes the care of ceramic especially easy. Mineral deposits and dirt cannot cling to this exceptionally smooth surface. They simply bead off with the water.

WonderGliss de LAUFEN rend particulièrement agréable l'entretien de la céramique. Sur cette surface totalement lisse, ni le tartre ni la poussière ne peuvent adhérer, tout résidu de ce type s'écoulant en effet avec l'eau.

WonderGliss di LAUFEN semplifica la pulizia dei sanitari in ceramica. Calcare e sporco non riescono più ad intaccare queste superfici estremamente lisce perché semplicemente si imperlano con l'acqua e scivolano via.

Swiss Quality



Produkte mit dem Q-Plus-Signet entsprechen einerseits der Europannorm und andererseits zusätzlich dem bewährten, höheren Schweizer Standard, welcher durch den suissetec-VSA festgelegt wurde. LAUFEN Produkte entsprechen diesen schweizerischen Qualitätsmaßstäben und haben die entsprechende Zulassungsempfehlung.

Products with the Q-Plus logo comply with the European norm, as well as with the tried and tested higher Swiss standard laid down by the suissetec-VSA. LAUFEN products comply with the Swiss quality standard and are recommended accordingly.

Les produits avec sigle Q-Plus correspondent à la norme européenne et satisfont en sus aux standards suisses, définis par la suissetec-VSA, encore plus élevés et qui ont largement fait leurs preuves. Les produits signés LAUFEN remplissent pleinement ces critères de qualité suisses et bénéficient donc des recommandations d'homologation inhérentes.

I prodotti con il marchio di qualità «Q-Plus» sono conformi, da un lato, alla normativa europea e, dall'altro, anche allo standard svizzero che prevede requisiti ancora più rigorosi, stabilito dalla suissetec-VSA (Associazione svizzera dei professionisti della protezione delle acque). I prodotti LAUFEN rispettano questi criteri qualitativi svizzeri e dispongono della relativa certificazione di qualità.

Austrian Standard



geprüfte Information
Reg. Nr. A-000097
A-000098

Die in Österreich produzierten LAUFEN Produkte entsprechen einerseits der Europannorm, andererseits dem österreichischen Qualitätsstandard nach ISO 9001.

The LAUFEN products made in Austria are in accordance with the European Standard as well as with the Austrian quality standard ISO 9001.

Les produits LAUFEN fabriqués en Autriche correspondent d'une part à la norme européenne et d'autre part à la qualité standard autrichienne d'après ISO 9001.

I prodotti LAUFEN fabbricati in Austria soddisfano la normativa europea e lo standard qualitativo austriaco in base alla ISO 9001.

Darüber hinaus hat sich LAUFEN Austria AG der Herausforderung gestellt, ökologische Aspekte ganzheitlich und systematisch zu betrachten, was zu einer Registrierung nach den Umweltmanagementsystemen EMAS und ISO 14001 geführt hat.

In addition, LAUFEN has taken the challenge to deal with ecological aspects in a holistic and systematic way. This led to a registration according to the Eco-Management and Audit Scheme (EMAS) as well as to ISO 14001.

En outre, LAUFEN a décidé de répondre aux exigences et de tenir compte entièrement et systématiquement de l'aspect écologique, ce qui a conduit à un enregistrement d'après les systèmes de management de l'environnement EMAS et ISO 14001.

La sfida per LAUFEN è considerare in maniera integrata e sistematica gli aspetti ecologici e questo ha portato ad una registrazione in base ai sistemi di gestione ambientale EMAS e ISO 14001.

Keramikfarben Ceramic colors Couleurs céramiques Colori della ceramica

Vienna							
Vienna Comfort							
Libertyline							
Rehab							
Casa							
	000	018	037	046	049	050	757
	Weiss	Bahamabeige	Manhattan	Whisperblue	Pergamon	Ägäis	Edelweiss
	White	Bahamabeige	Manhattan	Whisperblue	Pergamon	Ägäis	Edelweiss
	Blanc	Bahamabeige	Manhattan	Whisperblue	Pergamon	Egée	Edelweiss
	Bianco	Bahamabeige	Manhattan	Whisperblue	Pergamon	Ägäis	Edelweiss
WonderGliss	200	218	237	246	249	250	290

Schweiz:
Keramik LAUFEN AG
Wahlenstrasse 46
CH-4242 Laufen
Tel.: +41 61 765 75 75
Fax: +41 61 761 57 11
infocenter@laufen.ch
www.laufen.ch

Österreich:
LAUFEN Austria AG
Mariazeller Straße 100
A-3150 Wilhelmsburg
Tel.: +43 2746 6060
Fax: +43 2746 6060 380
office@at.laufen.com
www.laufen.co.at

Asia:
LAUFEN Asia Ltd.
8/F Parkview Centre
7 Lau Li Street, Tin Hau
North Point, Hong Kong
Tel.: +852 250 624 38
Fax: +852 250 624 92
laufenasia@hongkong.laufen.ch
www.laufen.com/export

Benelux:
LAUFEN Benelux B.V.
Postbus 2702
NL-3800 GG Amersfoort
Tel.: +31 (0)33 450 20 90
Fax: +31 (0)33 450 20 91
info@laufen.nl
www.laufen.nl
www.laufen.be

Croatia:
LAUFEN CZ s.r.o.
Aleja ruza 1/A
HR-100 40 Zagreb
Tel./Fax: +385 1 28 65 921
office.zagreb@hr.laufen.com
www.laufen.cz

Czech Republic:
LAUFEN CZ s.r.o.
V Tunich 3/1637
120 00 Praha 2
Tel.: +420 2 963 377 11
Fax: +420 2 963 377 12
marketing.cz@cz.laufen.com
www.laufen.cz

Deutschland:
LAUFEN GmbH
Feincheswiese 17
D-56424 Staudt
Tel.: +49 2602 9493 33
Fax: +49 2602 9493 355
www.laufen.com/de

France:
LAUFEN France
19-21, rue de Bretagne
Z.I. des Béthunes
F-95310 St-Ouen-L'Aumône cedex
Tél.: +33 01 34 40 39 31
Fax: +33 01 30 37 02 65
www.laufen.com/fr

Hungary:
LAUFEN CZ s.r.o.
Ördögárok u. 121
H-1029 Budapest
Tel.: +36 1 376 9624
Fax: +36 1 376 9624
office.budapest@hu.laufen.com
www.laufen.cz

Italia:
LAUFEN Italia s.r.l.
Via Faentina 213
I-48010 Fornace Zarattini (RA)
Tel.: +39 0544 50 16 98
Fax: +39 0544 50 16 94
info@laufen.it
www.laufen.it

Lithuania:
LAUFEN CZ s.r.o.
Uzupio g. 30
Vilnius, Lithuania, 2007
Tel./Fax: +370 5215 3076
office.vilnius@lt.laufen.com
www.laufen.cz

Russia:
LAUFEN CZ s.r.o.
4 Tverskaja-Jamskaja 33/39
125 047 Moscow
Tel.: +7 095 95 63 330
Tel.: +7 095 95 61 791
Fax: +7 095 25 08 417
office.moscow@ru.laufen.com
www.laufen.cz

Slovakia:
LAUFEN CZ s.r.o.
Obchodná 41
811 06 Bratislava
Tel.: +421 2 52 93 24 24
Fax: +421 2 52 93 24 23
office.bratislava@sk.laufen.com
www.laufen.cz

Ukraine:
LAUFEN CZ s.r.o.
Glubochitskaja street 33-37
Kiev, Ukraine, 04050
Tel./Fax: +380 44 462 52 65
office.kiev@ua.laufen.com
www.laufen.cz

United Kingdom:
LAUFEN Ltd.
Laufen House
Crab Apple Way
Vale Park, Evesham
Worcestershire, WR11 1GP
Tel.: +44 (0)1386 422 768
Fax: +44 (0)1386 765 502
www.laufen.co.uk

Export:
Ceramconsult AG
Laufen Sanitary Ware Europe
Wahlenstrasse 46
CH-4242 Laufen
Tel.: +41 61 765 76 09
Fax: +41 61 761 10 20
export@laufen.ch
www.laufen.com/export

Headquarters:
Ceramconsult AG
Wahlenstrasse 46
CH-4242 Laufen
Tel.: +41 61 765 72 53
Fax: +41 61 761 36 60
feedback@laufen.ch

www.laufen.com

Die hier gezeigten Badmilieus sind rein dekorativ und berücksichtigen nicht alle Installationsanforderungen. Unser Angebot beinhaltet nicht die verwendete Dekoration.

The ambients reproduced herein are decorative and not all technical installation requirements have been taken into account. The decorative parts used are not included in our commercial offer.

Les ambiances reproduites sont simplement décoratives, les exigences techniques d'installation n'ont pas toujours été prises en compte. La décoration utilisée ne fait pas partie de notre offre commerciale.

Gli ambienti qui riprodotti sono puramente decorativi e non tengono conto di tutte le specifiche tecniche. Gli articoli d'arredo usati non fanno parte della nostra offerta commerciale.

LAUFEN